

准考證號：_____

國立台南藝術大學
103學年度中國音樂學系七年一貫制學士班入學考試
基礎樂理試題

一. 請在下列指定音的下方加一音, 使其成為指定的音程 5%

增三度 小六度 減五度 大七度 完全四度

二. 請將下列曲調錯誤的部份改寫為正確的記譜法 10%

三. 請寫出指定的西洋音階, 中國調式與教會調式(請以臨時記號記譜) 30%

1. 以A為中音, 寫出大調音階上行

2. 以D為起音, 寫出全音音階上行

3. 以E音為屬音, 寫出曲調小音階上行

4. 以F為起音的多里安(Dorian)調式上行

5. 設黃鐘為中央C,
以太簇為徵的商調式五聲音階上行

6. 設黃鐘為中央C,
以應鐘為羽的變宮調式雅樂七聲音階上行

四. 請將下列曲調按以下題目完成移調 20%

1) 移低完五度, 並用中音譜表記譜

2) 此曲調如給降B調單簧管吹奏, 請寫出移調樂譜

五. 請將下列曲調以首調方式改寫成簡譜 10%

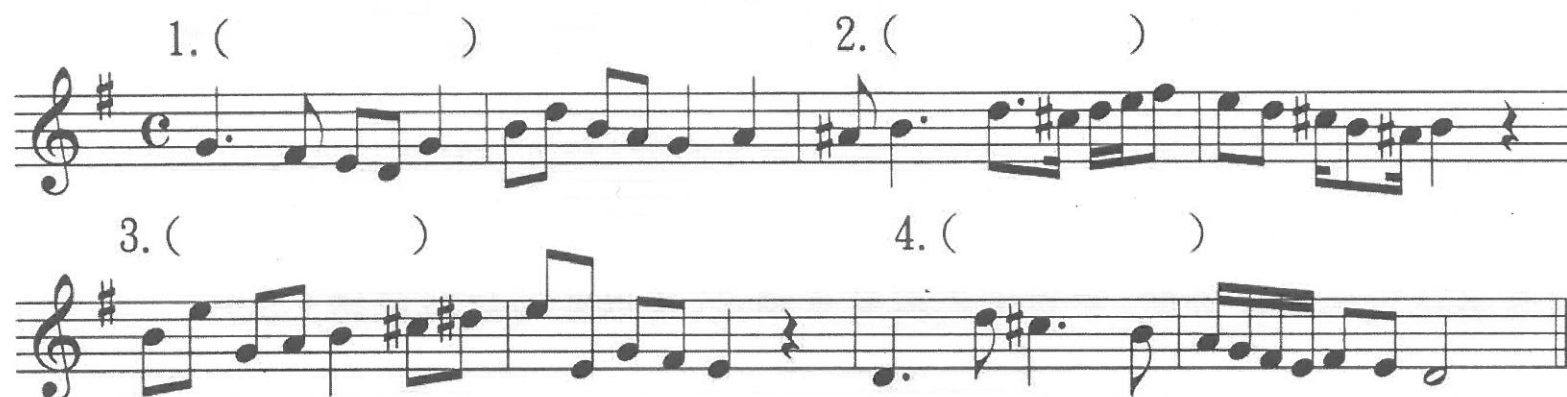
湖南民歌



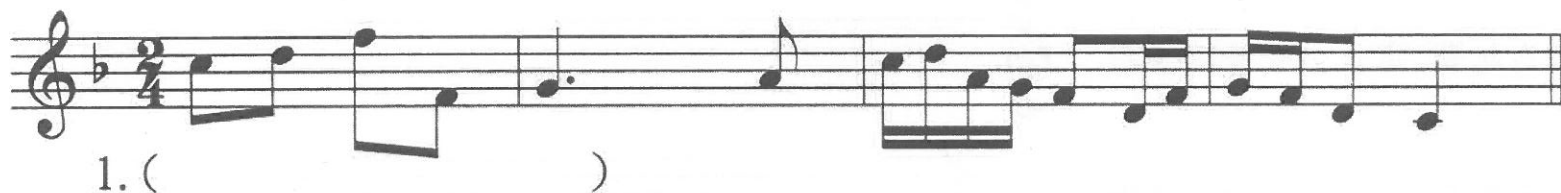
簡譜: _____

六. 請寫出下列曲調的調名或調式

(一) 請寫出下列曲調的調名與轉調處的調名 8%



(二) 請寫出下列旋律為五聲音階中的何種調式 2%



1. ()

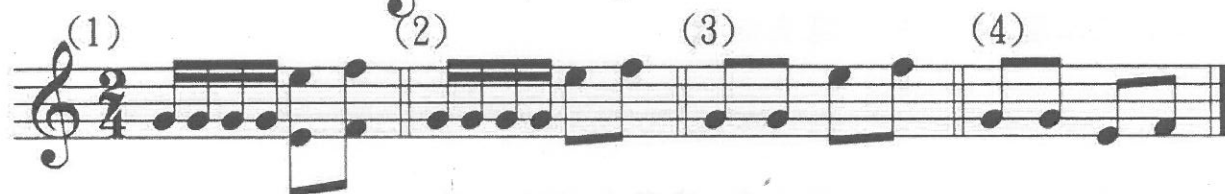
七. 選擇題 15%

1. () (1) 連音 (2) 震音 (3) 琶音 (4) 迴音

2. () (1) 琶音 (2) 迴音 (3) 連音 (4) 震音

3. () (1) 迴音 (2) 琶音 (3) 震音 (4) 連音

4. () 請選出正確的演奏法? (1) 連音 (2) 震音 (3) 琶音 (4) 迴音



5. () 下列哪一個術語與速度相關? (1) cresc. (2) D. C. (3) rit. (4) sf