

准考證號：_____

國立臺南藝術大學
105 學年度中國音樂學系七年一貫制學士班入學考試
基礎樂理試題

一. 請在下列指定音的下方加一音，使其成為指定的音程 5%

完全四度 大三度 減五度 小七度 小二度

二. 請將下列曲調改寫為相通拍 10%

三. 請寫出以下指定的西洋音階、中國調式與教會調式（請以臨時記號記譜） 35%

1. 以 E 為屬音，寫出大調音階上行

2. 以降 A 大調的中音為起音，寫出曲調小音階的上行與下行

3. 以升 F 為起音，寫出全音音階上行

4. 設黃鐘為中央 C，以南呂為商的宮調式五聲音階上行

5. 設黃鐘為中央 C，以姑洗為羽的變徵調式雅樂七聲音階上行

6. 以 G 為起音的弗里吉安（Phrygian）調式上行

四. 請將下列曲調以首調方式改寫為簡譜 10%

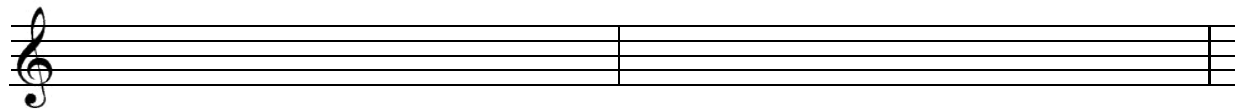
簡譜：

（背面有題）

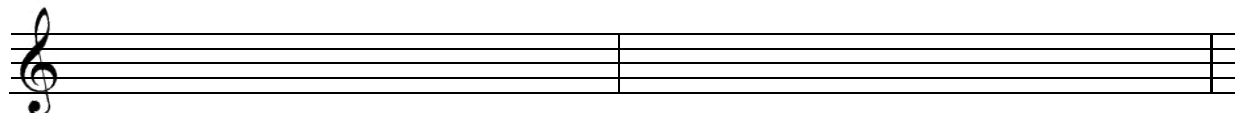
五. 請將下列曲調，按以下題目完成移調 20%



1. 此曲調如給降 B 調豎笛演奏，寫出移調樂譜



2. 此曲調如給 F 調法國號演奏，請寫出移調樂譜



六. 1. 請寫出下列曲調的調名與轉調處的調名 8%





2. 下列曲調為五聲音階中的何種調式？ 2%

()



七. 選擇題 10%

1. ()  (1) 連音 (2) 迴音 (3) 琶音 (4) 震音

2. ()  (1) 倚音 (2) 連音 (3) 迴音 (4) 琶音

3. () 請選出下譜正確的演奏順序？

(1) 123434 (2) 341212 (3) 123412 (4) 341234



4. () 下列那個術語與速度有關？(1) dim. (2) cresc. (3) Largo (4) legato

5. () 下列那個術語是中板？(1) Andante (2) Moderato (3) Allegro (4) Presto