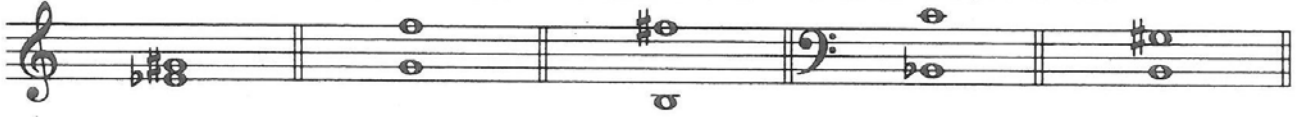


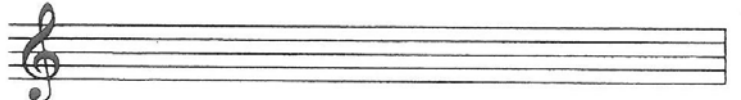
國立臺南藝術大學  
100 學年度中國音樂學系七年一貫制學士班入學考試  
基礎樂理試題

一. 請寫出下列音程的完全名稱, 如為複音程, 請以單音程名稱回答 5%

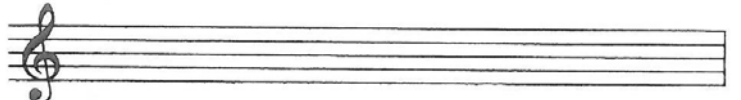


二. 請寫出指定的西洋音階, 中國調式與教會調式(以臨時記號記譜) 30%

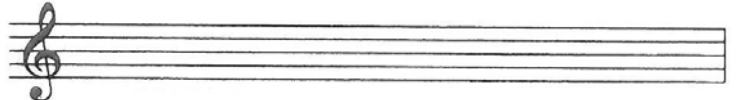
1. 以降E為起音, 寫出全音音階



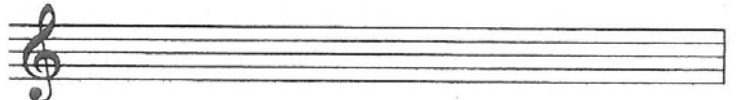
2. 以B為下屬音, 寫出大調音階



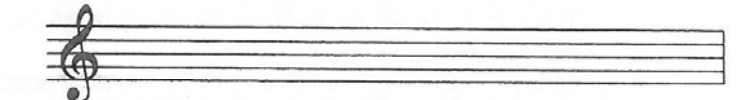
3. 以A音為中音, 寫出曲調小音階上行



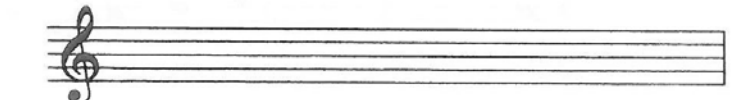
4. 以林鐘為角的羽調式五聲音階



5. 以應鐘為變徵的商調式雅樂七聲音階



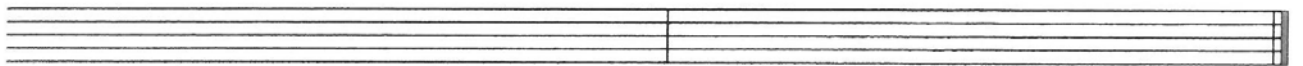
6. 以升F為起音的多里安(Dorian)調式



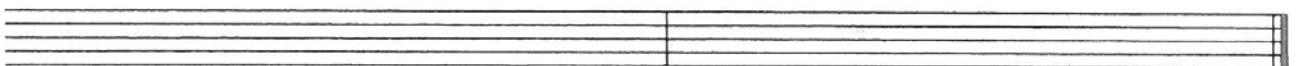
三. 請將下列曲調 22%



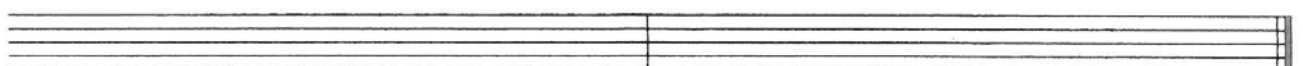
1) 移低小九度, 並用低音譜表記譜



2) 此曲調如給A調豎笛吹奏, 請寫出移調樂譜



3) 請將題目曲調改寫成相通拍



四. 請將下列曲調改寫成簡譜 18%

貴州民歌

簡譜: \_\_\_\_\_  
\_\_\_\_\_

五.

1) 請寫出下列曲調的調名與轉調地方的調名 8%

1. ( )

2. ( )

3. ( )

4. ( )

2) 請問下列旋律為五聲音階中的何種調式 2%

5. ( )

六. 選擇題 15%

1. ( ) 請問下列哪一個術語是反覆記號? (1) mp (2) cresc. (3) D.C. (4) sf

2. ( ) 請問下列力度術語何者最小? (1) mf (2) mp (3) ff (4) pp

3. 請選出下列記號的名稱

( ) (1) 倚音 (2) 迴音 (3) 震音 (4) 琶音

( ) (1) 反覆記號 (2) 延長記號 (3) 停留記號 (4) 重音

( ) (1) 迴音 (2) 連音 (3) 震音 (4) 琶音