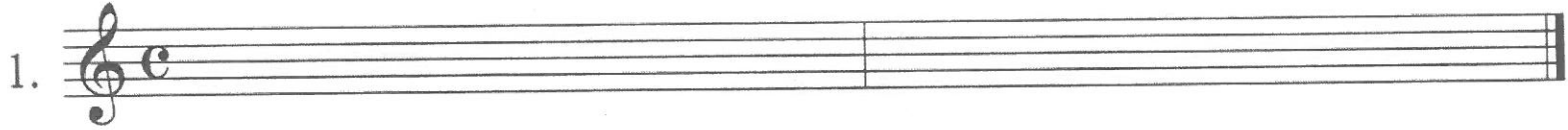


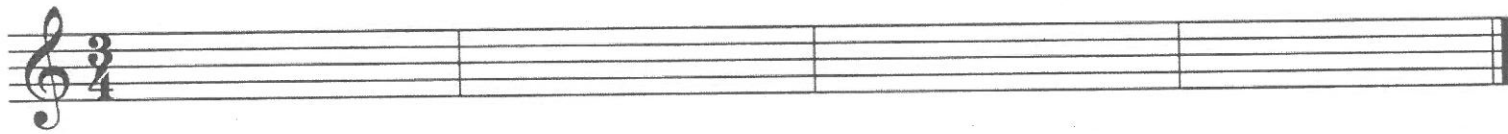
准考證號：\_\_\_\_\_

國立台南藝術大學  
103學年度中國音樂學系七年一貫制學士班入學考試  
聽寫試題

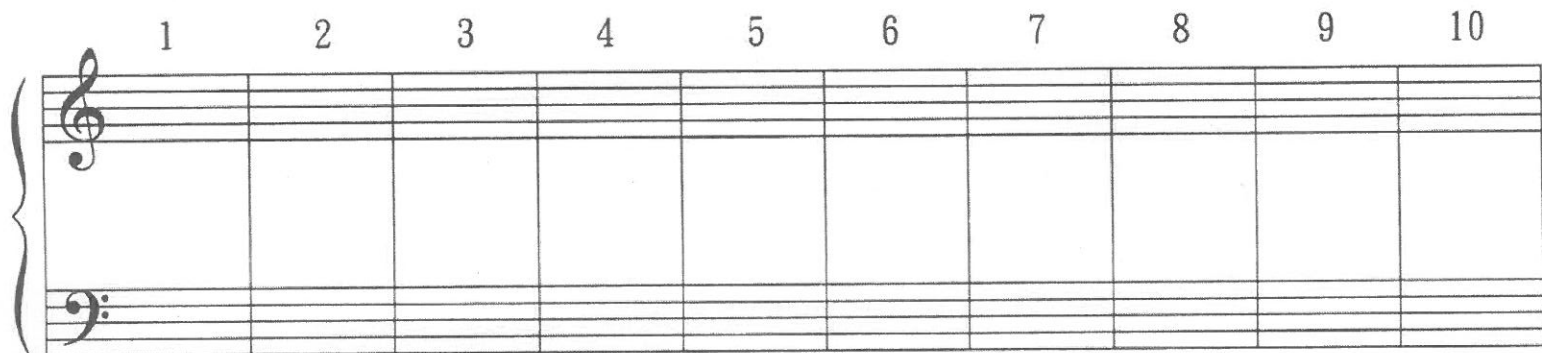
一. 單聲部節奏16%



二. 單旋律24%

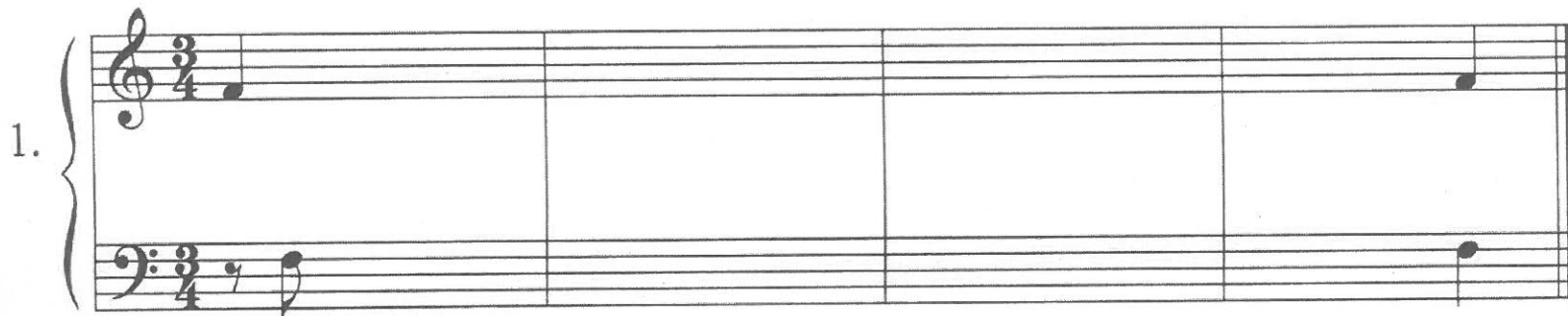


三. 音程(請寫出音高與音程度數)20%



四. 兩聲部聽寫:

(1) 兩聲部旋律 24%



(2) 單旋律與節奏 16%

