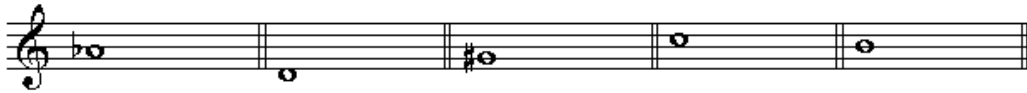


國立臺南藝術大學
101 學年度中國音樂學系七年一貫制學士班入學考試
基礎樂理試題

一、請在下列指定音的上方加一音，使其成為指定的音程。5%



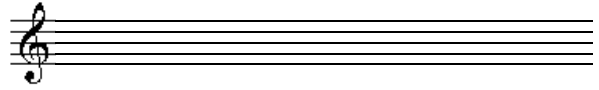
完全五度 大七度 增四度 小六度 減三度

二、請寫出指定的西洋音階、中國調式與教會調式（以臨時記號記譜）。30%

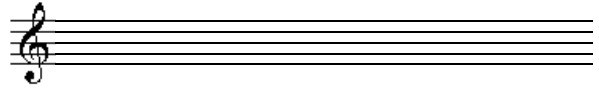
1. 以 E 為起音寫出全音音階



2. 以升 D 為中音寫出大調音階



3. 以 F 為屬音寫出和聲小音階

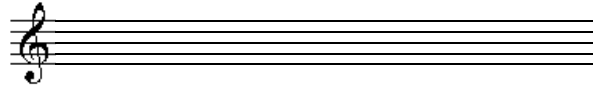


4. 以 B 為起音的弗里及安調式

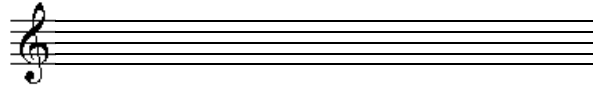


設黃鐘為中央 C

5. 以大呂為商的宮調式五聲音階



6. 以應鐘為徵的商調式雅樂七聲音階



三、請將下列曲調改寫成簡譜並寫出為五聲音階中的何種調式。20%



1. 簡譜 _____

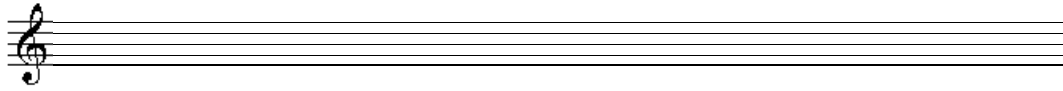
2. () 調式

〈背面有試題〉

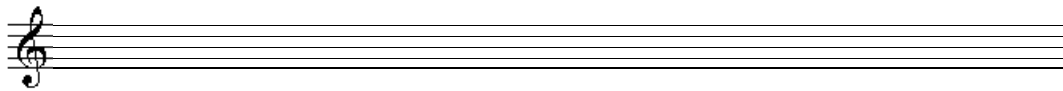
四、請將下列曲調 23%



1. 改寫成相通拍



2. 如給降 B 調豎笛吹奏請寫出移調樂譜



五、請寫出旋律的調名與轉調時的調名。12%

1. ()

2. ()



3. ()

4. ()



六、配合題 10%



a. 順迴音

f. 長倚音



b. 短倚音

g. 連音



c. 自然半音

h. 逆連音



d. 變化半音

i. 大斷音



e. 逆迴音