

准考證號：_____

國立台南藝術大學
108 學年度中國音樂學系七年一貫制學士班入學考試
基礎樂理試題

一．請在各指定音符的下方加一音，使其成為指定的音程 5%

小 七 度 增 四 度 小 三 度 大 二 度 完 全 五 度

二．請寫出指定的西洋音階、中國調式與教會調式（請以臨時記號記譜）30%

1. 以 A 為屬音，寫出大調音階上行

2. 以 F 為中音，寫出和聲小音階上行

3. 以升 C 音為主音，寫出全音音階上行

4. 以 D 為起音，寫出米索利地安（Mixolydian）調式

5. 設黃鐘為中央 C，寫出以南呂為角的商調式五聲音階上行

6. 設黃鐘為中央 C，寫出以姑洗為羽的變徵調式雅樂七聲音階上行

三．請將下列曲調改寫為相通拍 10%

四·請將下列曲調以首調方式改寫為簡譜 10%

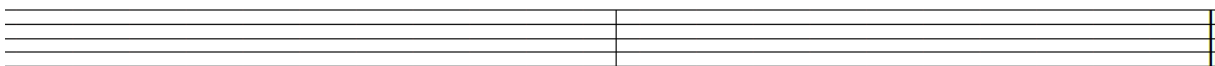


簡譜: _____

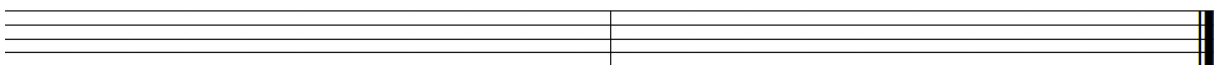
五·請將下列曲調按以下題目完成移調 20%



1) 此曲調如給 F 調法國號演奏，請寫出移調樂譜



2) 請將此曲調移高小三度，並用中音譜表記譜



六·請寫出下列曲調的調名或調式

1) 請寫出下列曲調的調名與轉調處的調名 8%

1.() 2.()



3.() 4.()




2) 請寫出下列旋律為五聲音階中的何種調式 2%

1.()



七·選擇題 15%

1. () 下列那一個不是速度術語？(1) Vivace (2) Marcato (3) Grave (4) Moderato
2. () 術語 Tranquillo 的意思是？(1) 莊嚴的 (2) 熱情的 (3) 華麗的 (4) 安靜的
3. () 下列那組記號為由強到弱的排列？(1) mf, f, p (2) ff, f, p (3) f, p, mp (4) f, mf, ff

4. ()  此裝飾音是 (1) 倚音 (2) 迴音 (3) 震音 (4) 碎音

5. () 術語 Ritardando 的意思是？(1) 漸快 (2) 漸強 (3) 漸慢 (4) 漸弱